

TWI 單井工業股份有限公司 Single Well Industrial Corp.

法人說明會

報告人：總經理 平宗揚
日期：97年4月16日



簡報目錄



- ◆ 公司簡介
- ◆ 市場概況與產品簡介
- ◆ 營運概況
- ◆ 研發概況
- ◆ 重要決議事項

公司簡介



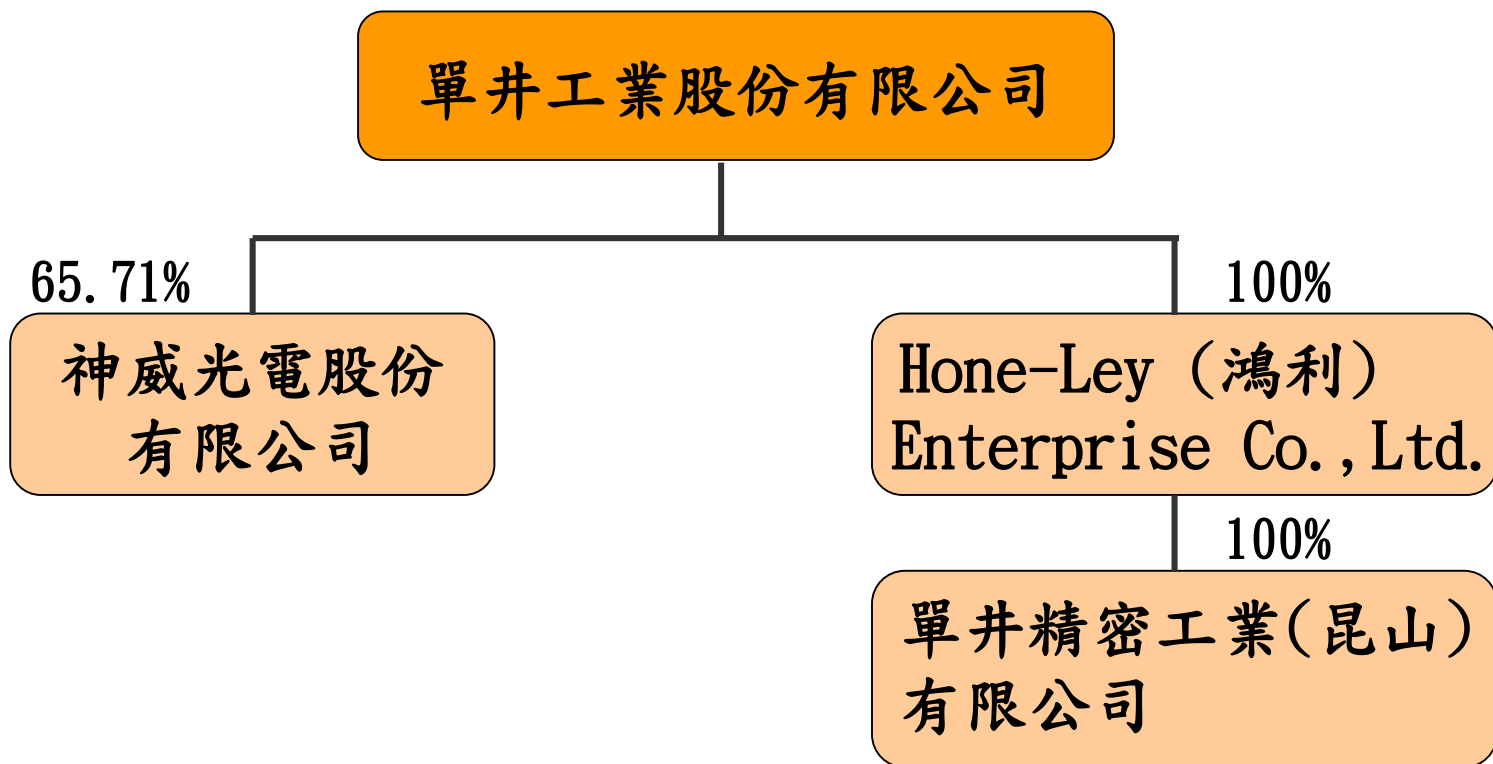
公司基本資料

- ◆ 公司名稱：單井工業股份有限公司
Single Well Industrial Corp.
- ◆ 設 立：1989年7月
- ◆ 資本額：NT\$274,279仟元
- ◆ 負責人：王祥亨
- ◆ 員 工：約126名(台灣)/245名(昆山)
- ◆ 台灣工廠之面積：約1,200坪

公司簡介



公司架構



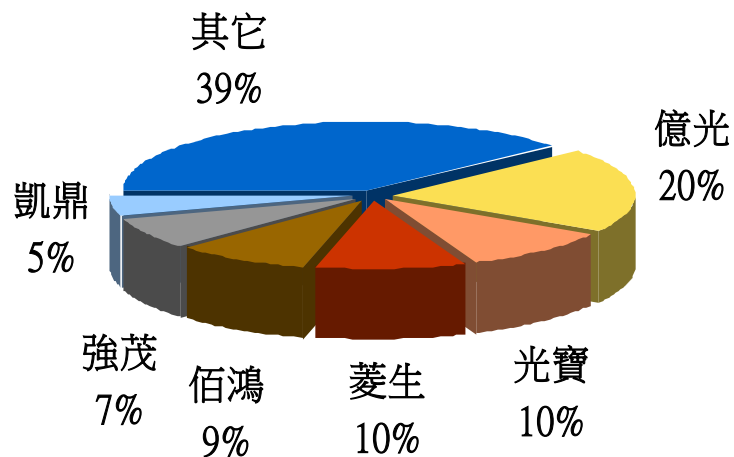
製程	晶圓 → 黏晶 → 烘烤 → 鐳線 → 封膠 → 電鍍 → 蓋印 → 剪切 → 測試 → 包裝 切割 成型 分類									
使用設備	切割機	黏晶機	烘烤機	鐳線機	壓模機 封裝模具	電鍍 設備	雷射 印碼機	切彎腳機	測試機 分類機	包裝機
本公司產品					√		√	√	√	√

市場概況 與產品簡介

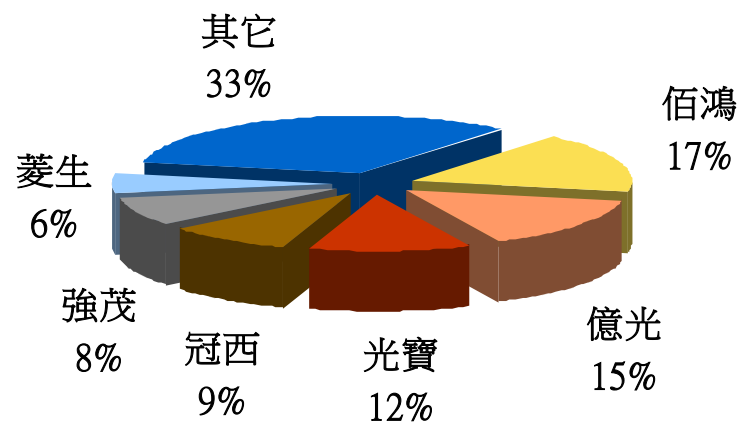


主要客戶

◆ 95年度



◆ 96年度

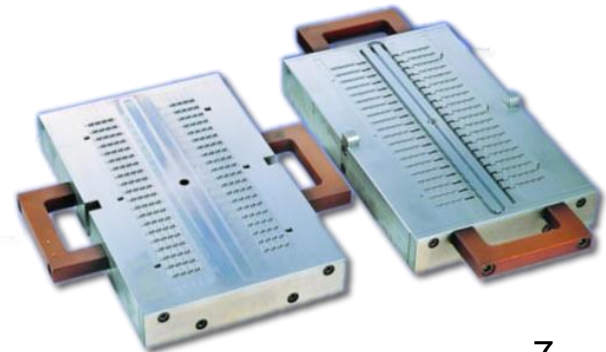
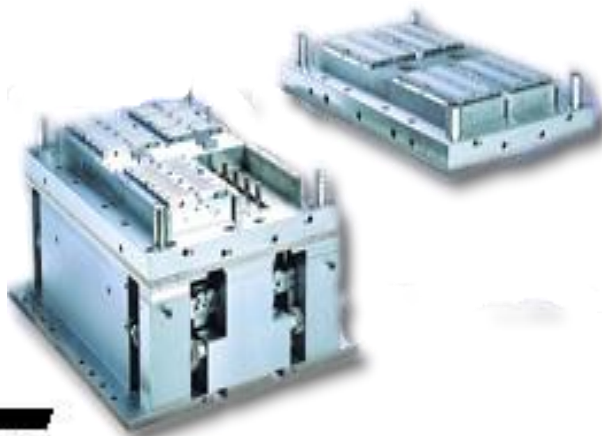


其它包含東貝、宏齊、超豐、晶揚、威力盟、瑞豐、PIEC等

市場概況 與產品簡介



✚ 主要產品種類



市場概況 與產品簡介



主要產品種類

單位：仟元

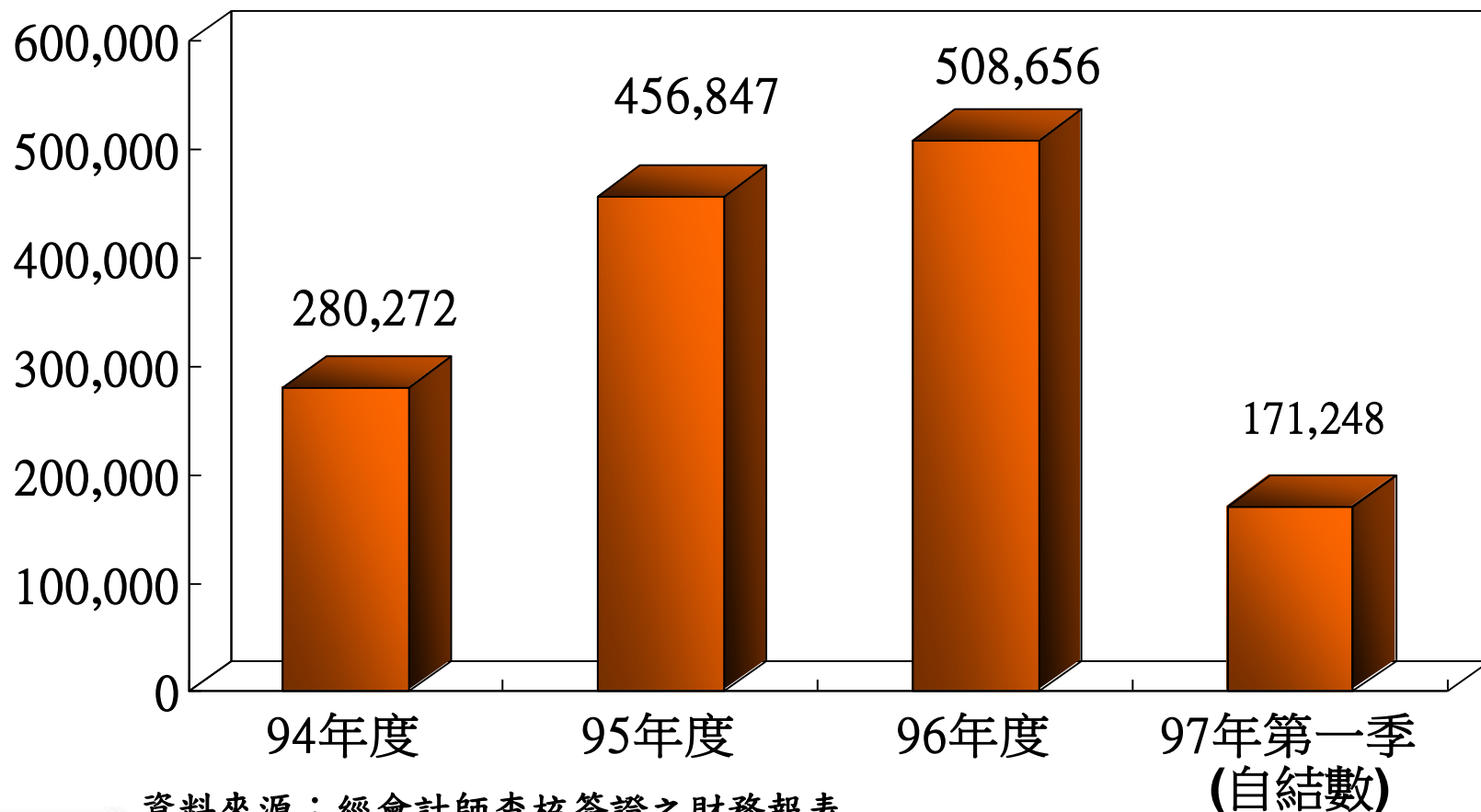
產品項目	產品規格	95年度		96年度		97年第一季	
		營業收入	百分比	營業收入	百分比	營業收入	百分比
光電、半導體封裝 模具類	LED類 SMD、IRM、IRDA、 Top View、High Power 等及IC類 P-DIP、SOIC、 TSOP、TQFP、BGA、MMC 等。	193,112	42%	234,434	46%	57,861	34%
光電、半導體封裝 設備類	自動排片機、自動切彎 腳成型機、自動測試 分類機、雷射印碼機、 自動包裝機、自動點膠 機等產品等。	263,735	58%	274,222	54%	113,386	66%
合 計		456,847	100%	508,656	100%	171,247	100%

營運概況



營業收入淨額

單位：千元



資料來源：經會計師查核簽證之財務報表

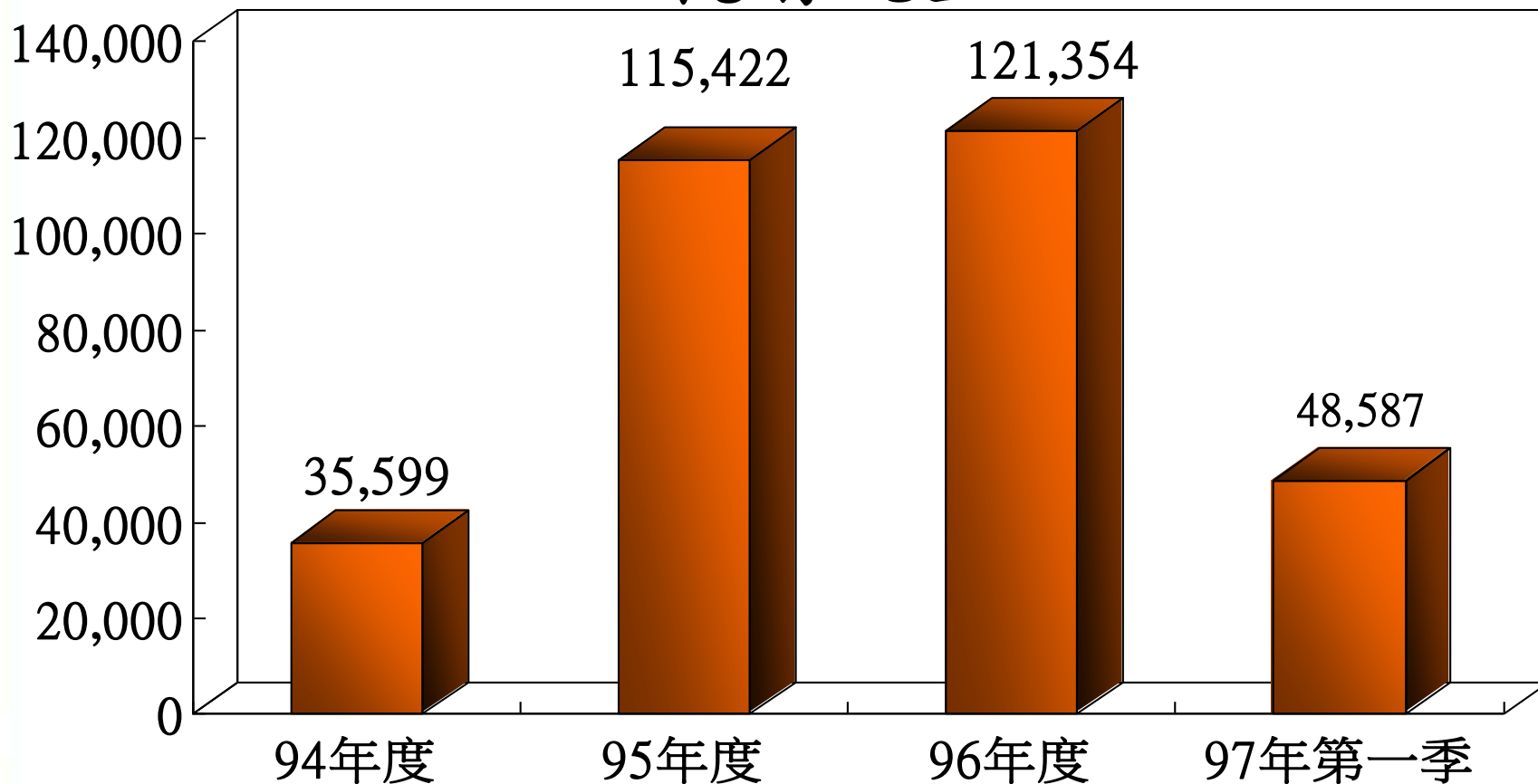
(自結數)

營運概況



稅前純益

單位：千元



資料來源：經會計師查核簽證之財務報表

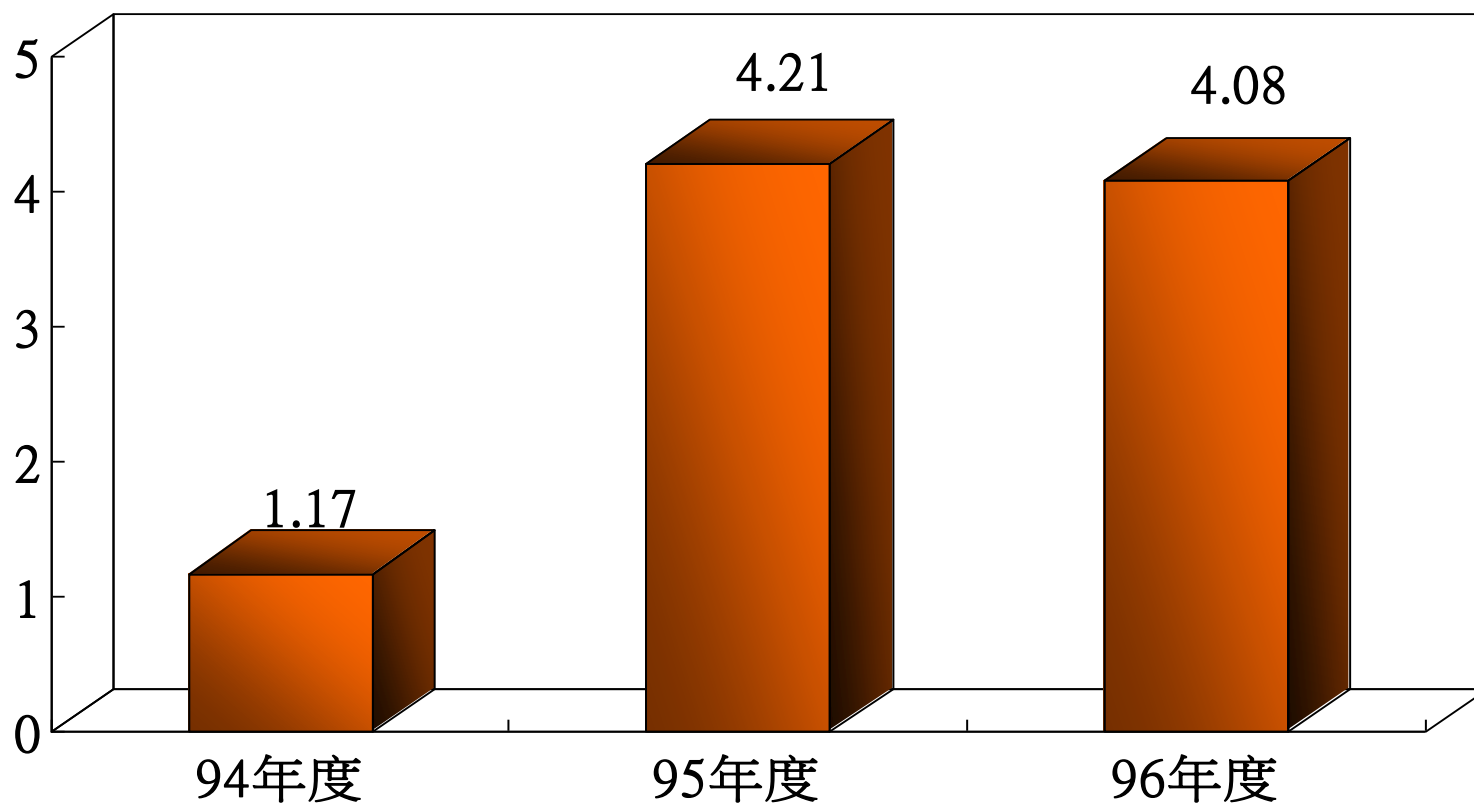
(自結數)

營運概況



每股盈餘

單位：元



資料來源：經會計師查核簽證之財務報表

研發概況



- ◆ 高功率(照明)LED量產模具及自動供膠系統的持續開發 - 改變原製程由點膠製程改為模壓成型
- ◆ 5W AC LED(室內照明用)自動生產線
- ◆ IC/LED類測試分類、雷射印碼、料帶包裝整合機
- ◆ 配合客戶研發LED的微型化及高產量之模具開發

重要決議事項



盈餘分配案：股票股利一元
現金股利二元

處分不動產：現有設備廠搬遷，
原有廠房予以出售



單井工業股份有限公司
SINGLE WELL INDUSTRIAL CORPORATION

報 告 結 束
敬 請 指 教